



MUNICIPIUL IAȘI



B-dul Stefan cel Mare și Sfint nr. 11, Iași, RO-700064 telefon: 0232-211215; fax: 0232-211200,
Web: ww.primaria-iasi.ro ; e-mail: mihai.chirica@primaria-iasi.ro
Cod Fiscal: 4541580

CHESTIONAR

“PM&IT”

LINK:

<https://docs.google.com/forms/d/1jnPzgYuKmSpdGrI0DGIfSGg7iaLEn14Vy2mkn-nUySM/viewform>

<https://drive.google.com/open?id=1jnPzgYuKmSpdGrI0DGIfSGg7iaLEn14Vy2mkn-nUySM>



MUNICIPIUL IAȘI



B-dul Stefan cel Mare și Sfint nr. 11, Iași, RO-700064 telefon: 0232-211215; fax: 0232-211200,
Web: www.primaria-iasi.ro ; e-mail: mihai.chirica@primaria-iasi.ro
Cod Fiscal: 4541580

A. METODOLOGIE

- Sondajul de opinie a fost realizat în perioada februarie - martie și noiembrie - decembrie 2016.
- Instrumentul folosit a fost chestionarul, aplicat în mediul online.
- Eșantionul folosit este format din angajați ai firmelor de IT din Municipiul Iași.
- Eșantionul este format din 106 respondenți.

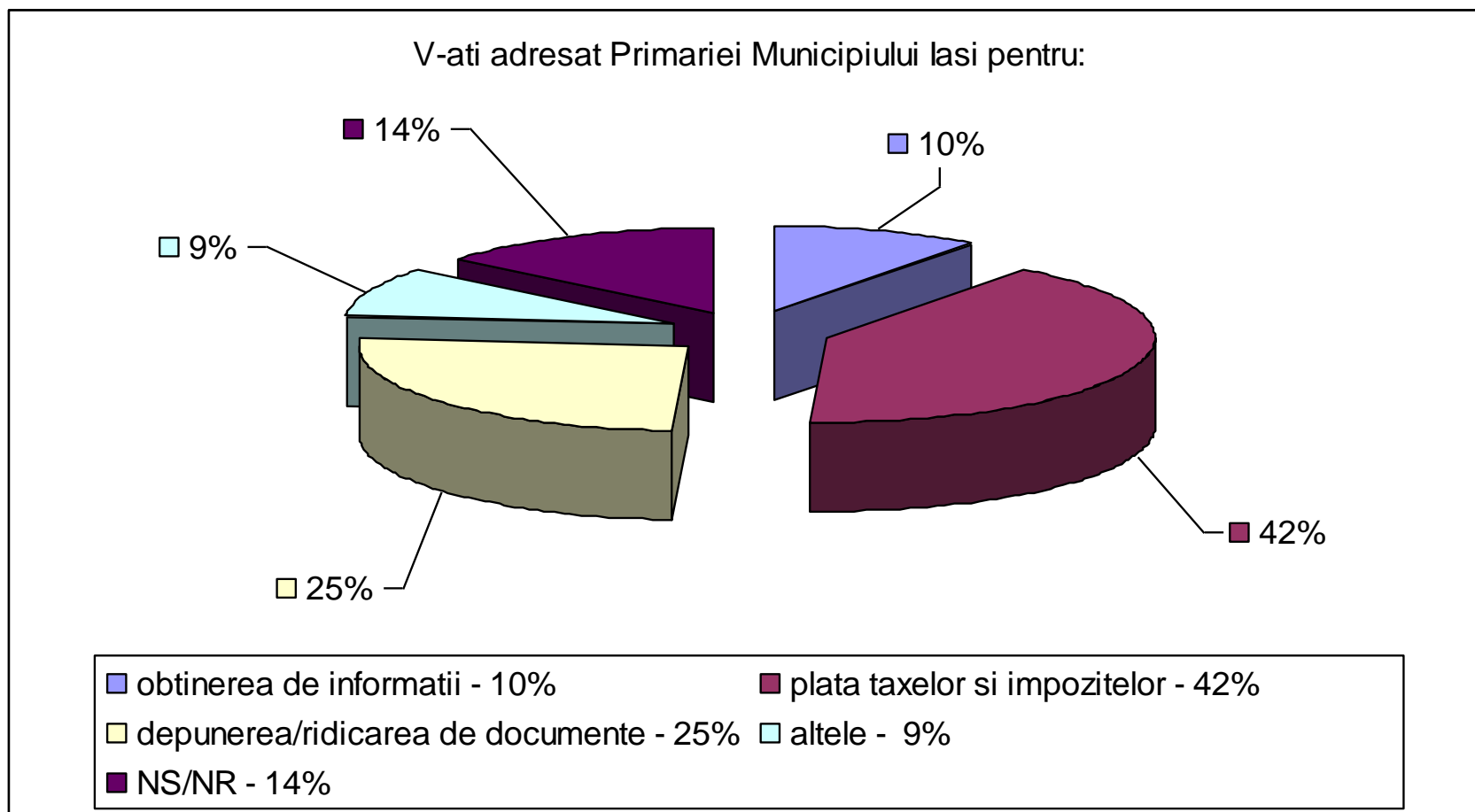


MUNICIPIUL IAȘI



B-dul Stefan cel Mare și Sfint nr. 11, Iași, RO-700064 telefon: 0232-211215; fax: 0232-211200,
Web: www.primaria-iasi.ro ; e-mail: mihai.chirica@primaria-iasi.ro
Cod Fiscal: 4541580

B. REZULTATE





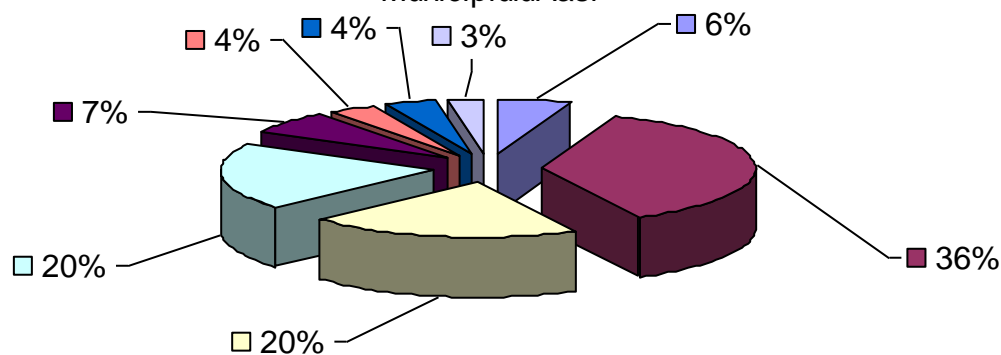
MUNICIPIUL IAȘI



B-dul Stefan cel Mare și Sfint nr. 11, Iași, RO-700064 telefon: 0232-211215; fax: 0232-211200,
Web: www.primaria-iasi.ro ; e-mail: mihai.chirica@primaria-iasi.ro
Cod Fiscal: 4541580

Care este modalitatea principala prin care obtineri informatii privind activitatea Primariei

Municipiului Iasi



- telefon - 3%
- pagina de Internet - 36%
- direct la ghiseu in cadrul Centrului de Informatii pentru Cetateni/Centrele de cartier - 20%
- mass-media - 20%
- pagina de Facebook a PMI - 7%
- alte - 4%
- NS/NR - 4%
- publicatia Curierul de Iasi a PMI - 3%



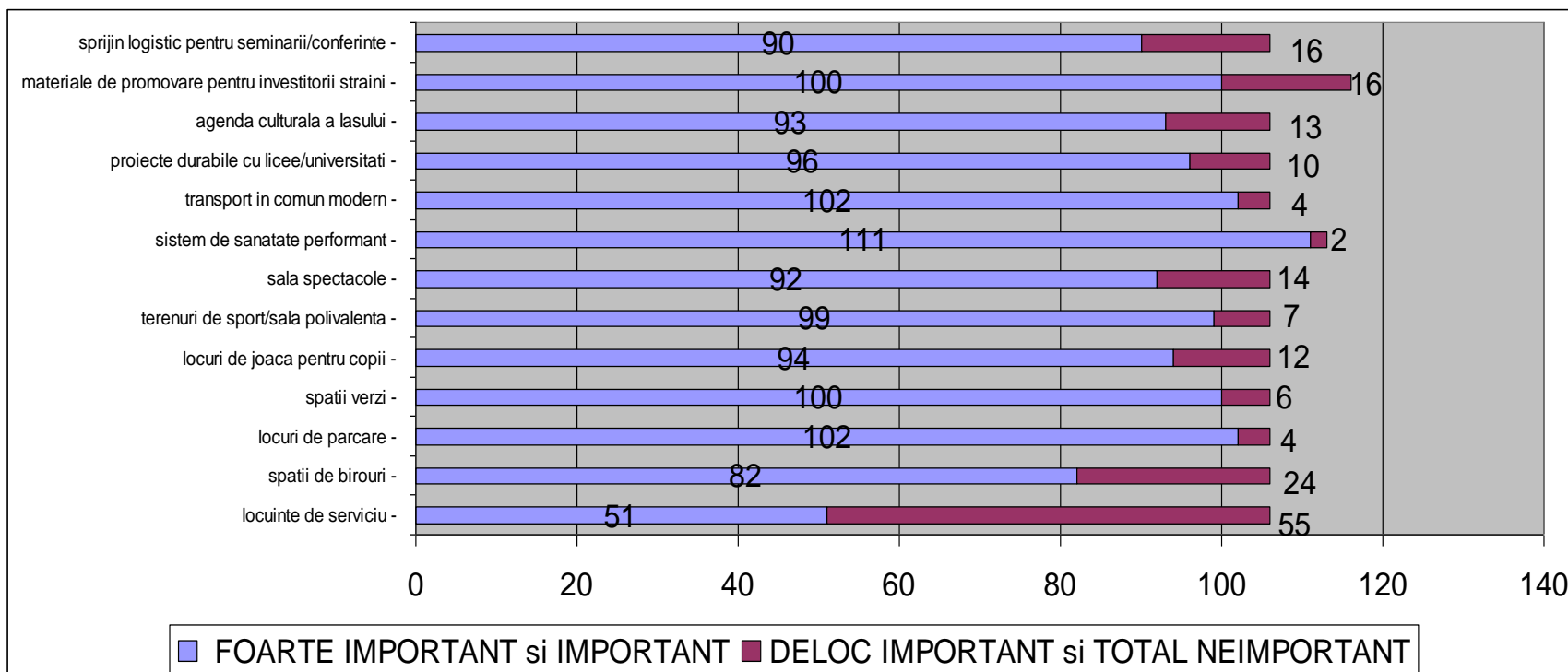
MUNICIPIUL IAȘI



B-dul Stefan cel Mare și Sfint nr. 11, Iași, RO-700064 telefon: 0232-211215; fax: 0232-211200,

Web: www.primaria-iasi.ro ; e-mail: mihai.chirica@primaria-iasi.ro

Cod Fiscal: 4541580



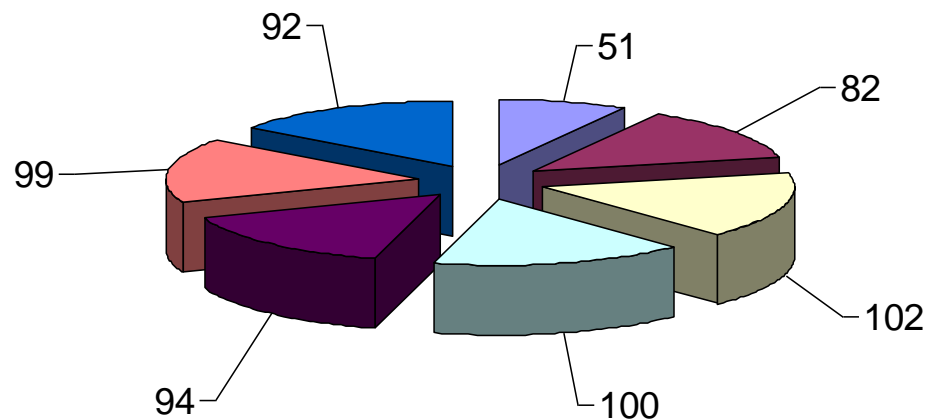


MUNICIPIUL IAȘI



B-dul Stefan cel Mare și Sfint nr. 11, Iași, RO-700064 telefon: 0232-211215; fax: 0232-211200,
Web: www.primaria-iasi.ro ; e-mail: mihai.chirica@primaria-iasi.ro
Cod Fiscal: 4541580

PMI ar trebui să asigure: FOARTE IMPORTANT și IMPORTANT



- locuinte de serviciu - 51 respondenti
- spatii de birouri - 82 respondenti
- locuri de parcare - 102 respondenti
- spatii verzi - 100 respondenti
- locuri de joaca pentru copii - 94 respondenti
- terenuri de sport/sala polivalenta - 99 respondenti
- sala spectacole - 92 respondenti

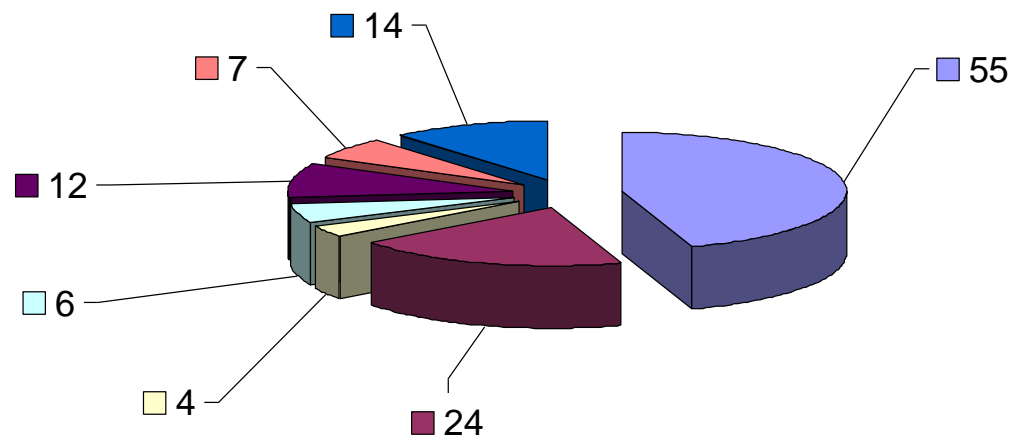


MUNICIPIUL IAȘI



B-dul Stefan cel Mare și Sfint nr. 11, Iași, RO-700064 telefon: 0232-211215; fax: 0232-211200,
Web: www.primaria-iasi.ro ; e-mail: mihai.chirica@primaria-iasi.ro
Cod Fiscal: 4541580

PMI ar trebui sa asigure: DELOC IMPORTANT si TOTAL NEIMPORTANT



■ locuinte de serviciu - 55 respondenti

■ spatii de birouri - 24 respondenti

■ locuri de parcare - 4 respondenti

■ spatii verzi - 6 respondenti

■ locuri de joaca pentru copii - 12 respondenti

■ terenuri de sport/sala polivalenta - 7 respondenti

■ sala spectacole - 14 respondenti



MUNICIPIUL IAȘI



B-dul Stefan cel Mare și Sfint nr. 11, Iași, RO-700064 telefon: 0232-211215; fax: 0232-211200,
Web: www.primaria-iasi.ro ; e-mail: mihai.chirica@primaria-iasi.ro
Cod Fiscal: 4541580

Ce investitii considerati ca sunt necesare in urmatoorii 5 – 10 ani in Iasi?

ACTIVITATE	Respondenți	ACTIVITATE	Respondenți
Transport in comun si cu biciclete	28	Investitii in educatie si cu caracter social	3
Parcari subterane/supraterane, autobuze noi	24	Aeroport	2
Spatii verzi si calitatea aerului	17	Sistem de fluidizare a traficului	1
Infrastructura	17	Sport in cartiere, terenuri de sport in cartiere	1
Sanatate	10	Centura orasului	1
Autostrada Iasi-Transilvania	9	Festivaluri de talie internationala (ex. Untold)	1
Reparatii/asfaltare strazi	7	Palatul Braunstein - centru european	1
Salubritate si reciclare	4	Cultura	1
Bazin olimpic, modernizare centre sportive	4	Parc pentru caini	1
Sala polivalenta moderna	3	Dezvoltarea mediului de business	1
Crearea unui centru de IT , de evenimente	3	Amenajarea unui parc acvatic	1
Reparatii cladiri vechi	3	Indicarea clara a statiilor	1
Sport in cartiere, terenuri de sport in cartiere	3	Niciuna	2



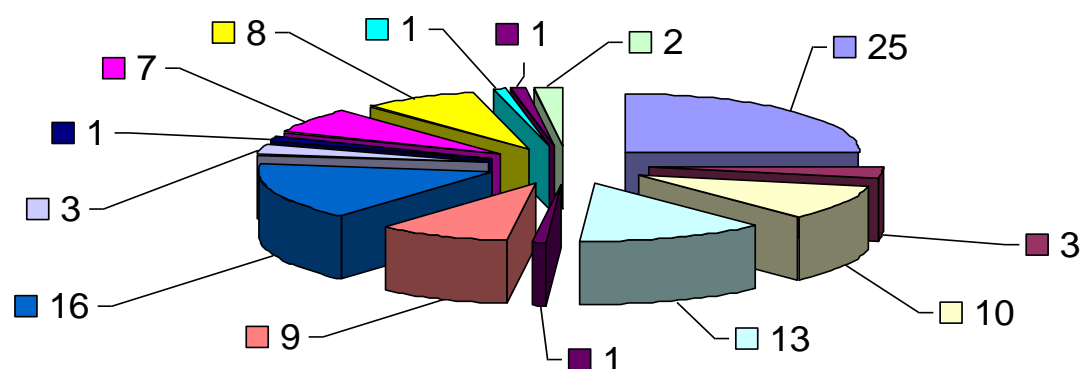
MUNICIPIUL IAȘI



B-dul Stefan cel Mare și Sfint nr. 11, Iași, RO-700064 telefon: 0232-211215; fax: 0232-211200,
Web: www.primaria-iasi.ro ; e-mail: mihai.chirica@primaria-iasi.ro
Cod Fiscal: 4541580

Ce tip de evenimente ati dori sa fie organizate in orasul nostru cu sprijinul Primariei Municipiului Iasi?

Ce tip de evenimente ati dori sa fie organizate in orasul nostru cu sprijinul Primariei Municipiului Iasi?



- Concerte si festivaluri (mai ales lunile de vara)-25
- Festival de arta contemporana – 3
- Lansari de noi tehnologii in domeniul it -10
- Evenimente sportive -13
- Iasul este pe drumul cel bun – 1
- Spectacole de teatru/opera in aer liber -9
- Conferinte tematice/culturale -16
- Competitii antreprenoriale -3
- Salonul international auto-1
- Festivaluri internationale – Untold-7
- Evenimente sociale caritabile/spirit civic -8
- Evenimente curate si lipsite de zgomot -1
- Organizarea meciurilor nationale (de rugby,handbal,fotbal,etc) -1
- NS/NR -2



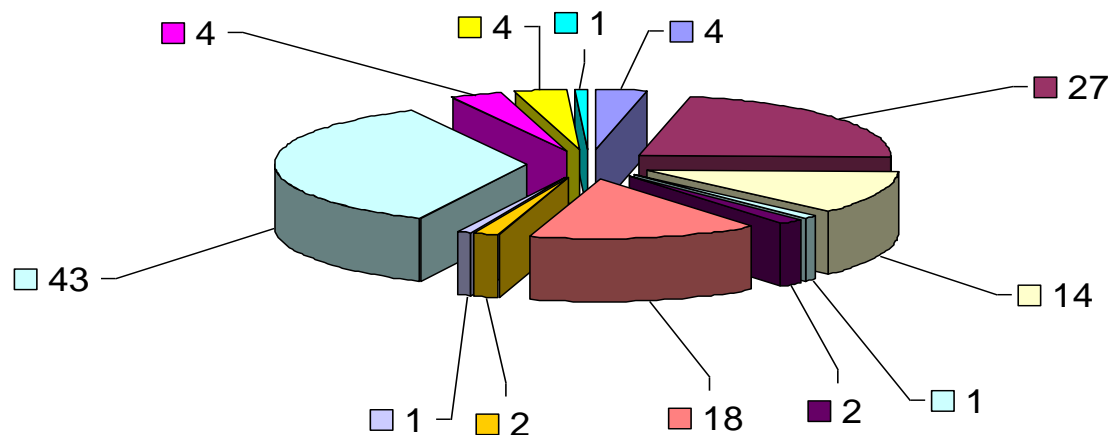
MUNICIPIUL IAȘI



B-dul Stefan cel Mare și Sfint nr. 11, Iași, RO-700064 telefon: 0232-211215; fax: 0232-211200,
Web: www.primaria-iasi.ro ; e-mail: mihai.chirica@primaria-iasi.ro
Cod Fiscal: 4541580

Precizati care sunt activitatile pe care compania dvs. ar dori sa le desfasoare in parteneriat cu PMI si ONG-uri cu impact pentru comunitatea ieseana - conceptul "Give back to the community".

Precizati care sunt activitatile pe care compania dvs. ar dori sa le desfasoare in parteneriat cu PMI si ONG-uri cu impact pentru comunitatea ieseana - conceptul "Give back to the community"



- | | |
|--|---|
| Intreceri sportive -4 | Activitati social-caritabile -27 |
| Activitati de ecologizare/spatii verzi -14 | Sofat responsabil -1 |
| Promovarea infrastructurii iesene-2 | Educare in zona IT/colaborari cu universitatile -18 |
| Antreprenoriat/business-ul local -2 | Nu sunt de acord sa dau ceva inapoi comunitatii -1 |
| Nu stiu ce va face compania/nu raspund/nu stiu -43 | Burse scolare-4 |
| Conferinte/prezentari -4 | orice fel de activitate -1 |

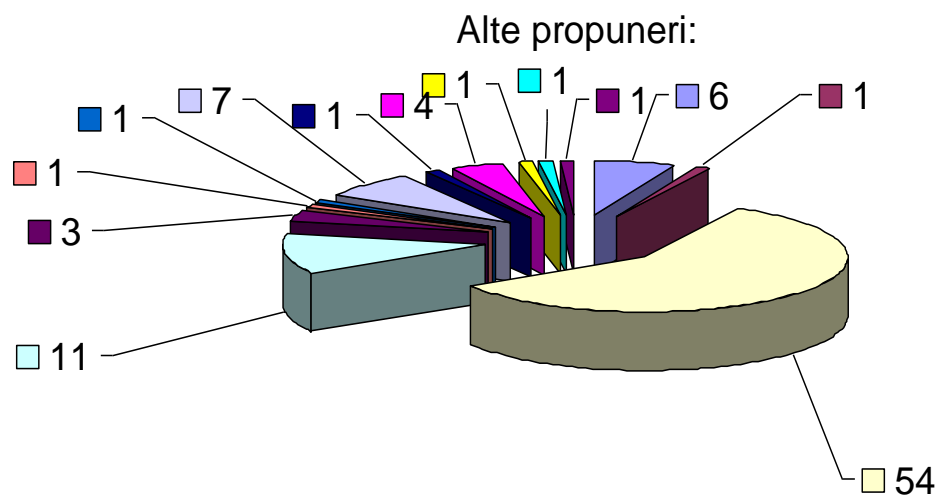


MUNICIPIUL IAȘI



B-dul Stefan cel Mare și Sfint nr. 11, Iași, RO-700064 telefon: 0232-211215; fax: 0232-211200,
Web: www.primaria-iasi.ro ; e-mail: mihai.chirica@primaria-iasi.ro
Cod Fiscal: 4541580

Alte propuneri



- Strategie de dezvoltare a lasului in ajutorul firmelor /mediu de afaceri-6
- Activitati culturale in spatiile de lucru(expozitii) -1
- Nu raspund .nu stiu/nu am alte propuneri -54
- Asfaltare si parcari/infrastructura/salubritate -11
- Ordine si siguranta publica, camere de filmat in cartiere, educarea politistilor locali -3
- Smart City-cercetare in toate domeniile -1
- Eliminarea gratuitatilor RATP -1
- Comunicare si transparenta in administratie/lipsa a coruptiei/colaborare -7
- Propuneri legislative pentru viitorii programatori -1
- Modernizarea bazelor sportive/cinematografice si activitati de profil -4
- Continutrea dialogului inceput pe o baza sistematica - 1
- Activitati sportive - 1
- Voluntariat - 1



MUNICIPIUL IAȘI



B-dul Stefan cel Mare și Sfint nr. 11, Iași, RO-700064 telefon: 0232-211215; fax: 0232-211200,
Web: www.primaria-iasi.ro ; e-mail: mihai.chirica@primaria-iasi.ro
Cod Fiscal: 4541580

Concluzii – comparații între cele două cercetări – februarie/martie – noiembrie/decembrie 2016:

- A crescut cu 1% procent numărul celor care s-au adresat PMI pentru plata taxelor și a impozitelor (42%)
- A crescut procentajul celor care obțin informații de la PMI prin telefon (de la 3% la 6%), direct de la ghișeu (de la 20%-la23%), de pe pagina de internet cu 1%;
- Au crescut toți indicatorii pentru indicatorii menționați pentru care PMI trebuie să acorde sprijin: locuințe de serviciu, spații de birouri, locuri de parcare, spații verzi, locuri de joacă pentru copii, terenuri de sport, sală de spectacole, system de sănătate performant, transport în comun modern, proiecte culturale, conferințe pe IT.
- A crecut interesul pentru următoarele proiecte pe care PMI ar trebui să le dezvolte în următorii 5-10 ani: transportul în comun și cu biciclete, spațiile verzi, infrastructură.
- În ceea ce privește evenimentele care ar trebui să fie organizate cu sprijinul PMI, au crescut valorile pentru evenimente prin care se lansează noi tehnologii IT, spectacole în aer liber, festivaluri internaționale, gen Untold.
- În ceea ce privește posibilele parteneriate între ong-uri, companiile de IT și PMI, au crescut procentajele pentru: burse școlare și colaborările cu universitățile.
- Pentru alte propuneri, au apărut propuneri noi: activități sportive, activități care susțin voluntariatul, precum și continuarea dialogului început între administrația locală și sectorul IT pe o bază sistematică.